

## 埋設管施工用パイプレーザーターゲット付転圧工具(内海式タタキ)施工事例

●下水配管施工現場



●マンホール内よりパイプレーザーで配管経路を照射



●リサイクル砕石敷設



●敷き均し



●タンパ転圧



●砂敷設(リブ管のリブ高さ以上を敷く)

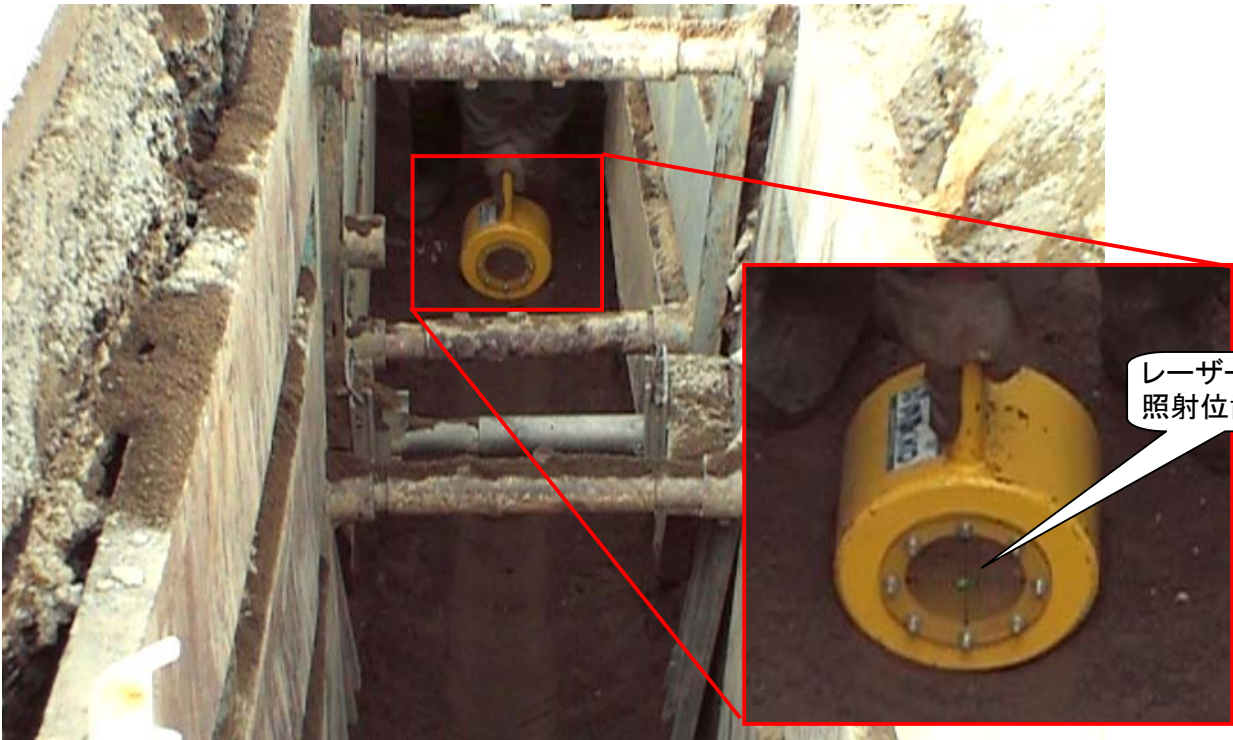


●砂敷き均し



●タタキにて配管敷設溝を転圧施工

※ パイプレーザーのポイントを取り付けたターゲットで確認しながら転圧



●タタキ転圧溝



●リブ管敷設

